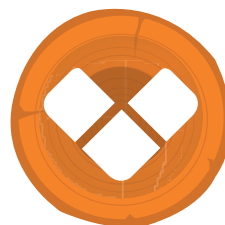


AGLOMERADO FOLHEADO

Aglomerado de partículas de madeira
revestido a folha de madeira natural.



ARAÚJO & LINO
madeiras e derivados

EFINIÇÃO - DEFINICIÓN - DEFINITION

Aglomerado de partículas de madeira com superfície de folha de madeira natural.

Aglomerado de partículas de madera con superficie de chapa de madera natural.

Wood veneer particleboard.

APLICAÇÕES - APLICACIONES - USES

Mobiliário, decoração de interiores. *Mobiliario, decoración de interiores.* Furniture, interior decoration.

DIMENSÕES E ESPESSURAS STANDARD - MEDIDAS Y ESPESORES ESTÁNDAR - STANDARD SIZES & THICKNESSES

Consultar catálogo "Oferta de Serviço". *Consultar catalogo "Oferta de Servicio".* Check the "Service Proposal" brochure.

TOLERÂNCIAS - TOLERANCIAS - TOLERANCES

	ESPESSURA-ESPOR-THICKNESS (mm)				
	>6-13	>13-20	>20-25	>25-32	REF.
Comprimento e largura/ <i>Largo y ancho</i> /Length & width (mm/m)	±5	±5	±5	±5	EN 324-1
Espesor/ <i>Espesor</i> /Thickness (mm)	±0,3	±0,3	±0,3	±0,3	EN 324-1
Esquadria/ <i>Escuadría</i> /Squareness(mm/m)	2	2	2	2	EN 324-2

CARACTERÍSTICAS DE SUPERFÍCIE - CARACTERÍSTICAS DE LA SUPERFÍCIE - SURFACE CHARACTERISTICS

CÓDIGO CODIGO CODE	DESIGNAÇÃO DEFINICIÓN NAME	POROSIDADE POROSIDAD POROSITY(*)	DUREZA DUREZA HARDNESS(*)	TENDENCIA PARA OXIDAÇÃO TENDENCIA A LA OXIDACIÓN DARKENING TENDENCY(*)		
AFZ	Afizélia	<i>Doussié</i>	Doussie	M	M	M
BIR	Bétula	<i>Abedul</i>	European White Birch	R	M	R
BOS	Bossé	<i>Cedro Africano</i>	Bossé	M	M	M
BUB	Bubinga	<i>Bubinga</i>	Bubinga	M	E	R
CBA	Carvalho Branco	<i>Roble Blanco</i>	White Oak	M	E	R
CRV	Carvalho Europeu	<i>Roble Europeo</i>	European Oak	M	E	R
CVA	Carvalho Vermelho	<i>Roble Rojo</i>	Red Oak	M	M	R
CST	Castanho	<i>Castaño</i>	Chestnut	E	M	R
CER	Cerejeira	<i>Cerezo Americano</i>	Black Cherry	M	M	M
CEB	Cerejeira Brasileira	<i>Cerezo Brasileño</i>	Brasilian Cherry	E	R	M
CRP	Curupixa	<i>Curupixa</i>	Curupixa	E	R	M
EUC	Eucalipto	<i>Eucalyptus</i>	Eucalyptus	R	M	R
FAI	Faia	<i>Haya</i>	Beech	M	M	E
FAR	Faia Rosada	<i>Haya Vaporizada</i>	Steamed Beech	M	M	M
FRJ	Freijó	<i>Embero</i>	Freijó	M	R	R
FRX	Freixo	<i>Fresno</i>	Ash	M	M	R
FUM	Fuma	<i>Fromager</i>	Bombax	E	R	M
IPE	Ipê	<i>Ipê</i>	Ipê	M	M	R
IPT	Ipê Tabaco	<i>Ipê Tabaco</i>	Ipê Tobacco	M	M	R
IZO	Izombé	<i>Izombé</i>	Izombé	M	R	E
JAT	Jatobá	<i>Jatoba</i>	Jatobá	M	M	M
JEQ	Jequitibá	<i>Jequitibá</i>	Jequitibá	M	M	M
KAM	Kâmbala	<i>Iroko</i>	Iroko	M	M	E
KAY	Kaya	<i>Caoba Africana</i>	African Mahogany	M	M	R
MAP	Maple	<i>Arce</i>	Maple	R	M	R
MOV	Movingui	<i>Movingui</i>	Movingui	M	R	E
MUK	Mukali	<i>Mukali</i>	Mukali	M	R	R
MUT	Mutene	<i>Mongoy</i>	Mutenye	R	M	R
NOG	Nogueira	<i>Nogal negro</i>	Black Walnut	R	M	R
OKOD	Okoumé	<i>Okume</i>	Okoume	E	R	M
PRAL	Pau rosa	<i>Palo Rosa</i>	Palo Rosa	R	E	R
PIN	Pinho	<i>Pino Gallego</i>	Maritime Pine	R	M	M
PINML	Pinho Melis	<i>Pino Tea</i>	Southern yellow pine	R	M	M
PINOR	Pinho Oregon	<i>Pino Oregon</i>	Pitch Pine	R	M	M
PINRD	Pinho Radiata	<i>Pino Radiata</i>	Monterrey Pine	R	M	M
PINBL	Pinho Valsain	<i>Pino Valsain</i>	Scots Pine	R	M	M
SPL	Sapeli	<i>Sapeli</i>	Sapele	M	M	R
SYM	Sicomoro	<i>Sicomoro</i>	Sycamore	R	M	R
SUP	Sucupira	<i>Sucupira</i>	Sucupira	M	M	R
TAU	Tauari	<i>Tauari</i>	Tauari	M	M	R
TOL	Tola	<i>Tola</i>	Agba	E	R	M
TOA	Tola americana	<i>Amapá</i>	Amapa	M	M	M
TOD	Tola dourada	<i>Pterigota</i>	Pterygota	E	R	M
TUL	Tulipeiro	<i>Tulipero</i>	Yellow Poplar	M	M	M
WEL	Wengé	<i>Wenge</i>	Wenge	E	M	R
ZEBL	Zebrano	<i>Zingana</i>	Zebrawood	M	M	R

(*) R - Reduzida/Reducida/Low M - Moderada/Moderada/Medium E - Elevada/Elevada/High

PROPRIEDADES FÍSICO-MECÂNICAS - PROPIEDADES FÍSICO-MECÁNICAS - PHYSICAL AND MECHANICAL PROPERTIES

	ESPESSURAS-ESPESOR-THICKNESS (mm)				REF.
	>6-13	>13-20	>20-25	>25-32	
Resistência à flexão/Resistencia a flexión/Bending strength (N/mm ²) – min.	13,0	13,0	11,5	10,0	EN 310
Módulo de elasticidade/Módulo de elasticidad/Modulus of elasticity (N/mm ²) – min.	1800	1600	1500	1350	EN 310
Resistência à tracção/Resistencia a tracción/Internal bond (N/mm ²) – min.	0,40	0,35	0,30	0,25	EN 319
Arranque da camada externa/Tracción superficial/Surface soundness (N/mm ²) – min.	0,8	0,8	0,8	0,8	EN 311
Teor de humidade/Humedad residual/Moisture content (%) – gama/rango/range	5 - 13	5 - 13	5 - 13	5 - 13	EN 322
Teor de formaldeído/Contenido en formaldehido/Formaldehyde potential (mg/100g) – max. Classe/Clase/Class E2	8	8	8	8	EN120

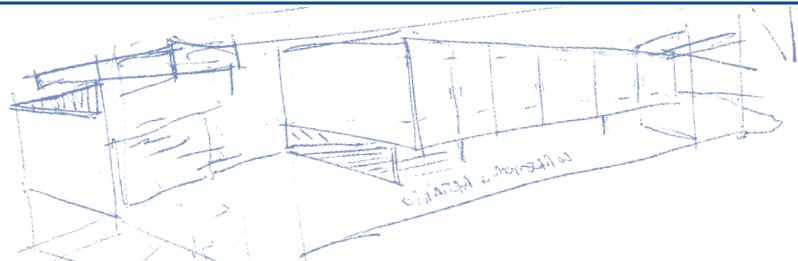
Informação sobre outras características fornecida sob consulta / Información sobre otras características suministrada bajo consulta / Information about other characteristics supplied upon request. Disponível em aglomerado de partículas standard (ST) ou baixa densidade (LD) / Disponible en aglomerado de partículas estándar (ST) o baja densidad (LD) / Available with standard (ST) or low density (LD) particleboard.
Este documento pode ser alterado sem prévio aviso / Este documento puede ser alterado sin previo aviso / This document can be changed without prior notice.

Produto com marcação CE segundo a Norma Europeia EN 13986
Producto con marcado CE de acuerdo con la Norma Europea EN 13986
CE marked product according to European Standard EN13986

Fabricado numa linha de produção certificada ISO 9001
Fabricado en una línea de producción certificada ISO 9001
Produced in an ISO 9001 registered plant



TAFIBRA⁷
creamos tu entorno



SONAE
INDÚSTRIA

PORTUGAL
Lugar do Espido - Via Norte / 4470-909 Maia
Tel.+351 229 360 100 / Fax.+351 229 360 150
e-mail: sonae.tafibra@sonaeindustria.com

ESPAÑA
Oficinas Centrales
Ronda de Poniente, 6-B / Centro Empresarial Euronova
28760 Tres Cantos (Madrid)
Tel.+34 918 070 700 / Fax.+34 918 070 705/706
e-mail: comercial@tafibra.es

Delegación Cataluña
Tel.+34 977 524 583 / Fax.+34 977 524 552

Delegación Centro
Tel.+34 918 070 707 / Fax.+34 918 070 704

Delegación Galicia
Tel.+34 986 758 304 / Fax.+34 986 758 308

Delegación Levante
Tel.+34 961 217 280 / Fax.+34 961 212 559

Delegación Noroeste
Tel.+34 983 420 606 / Fax.+34 983 420 623

Delegación Norte
Tel.+34 945 384 344 / Fax.+34 945 384 374

Delegación Sur
Tel.+34 953 648 020 / Fax.+34 953 648 021

Representación en Canarias
Tel.+34 928 264 143 / Fax.+34 928 222 003

Export Department
Lugar do Espido - Via Norte - Apartado 1207
4470-909 Maia - Portugal
Tel.+351 229 360 172 / Fax.+351 229 360 170
e-mail: export@sonaeindustria.com

www.tafibra.com / www.sonaeindustria.com